

СИСТЕМЫ ВИДЕОНАБЛЮДЕНИЯ

MASTER



ВСЕ ГРАНИ ТЕХНОЛОГИЙ

WWW.MASTERCCTV.RU

IPС Руководство Пользователя

Оглавление

1. IP-камеры	2
2. Работа в Сети.....	3
2.1 Подключение и настройка.....	3
2.2 Заводские настройки IP камер	4
2.3 Авторизация	4
2.4 Программное обеспечение	5

1. IP-камеры

MR-IDNM113MP (КУПОЛЬНАЯ IP-КАМЕРА)



MR-IDNM113A (КУПОЛЬНАЯ IP-КАМЕРА)



MR-IPNM113MP (УЛИЧНАЯ IP-КАМЕРА)



MR-IPNM102S (УЛИЧНАЯ IP-КАМЕРА)



MR-IPNVM102MP (УЛИЧНАЯ IP-КАМЕРА)

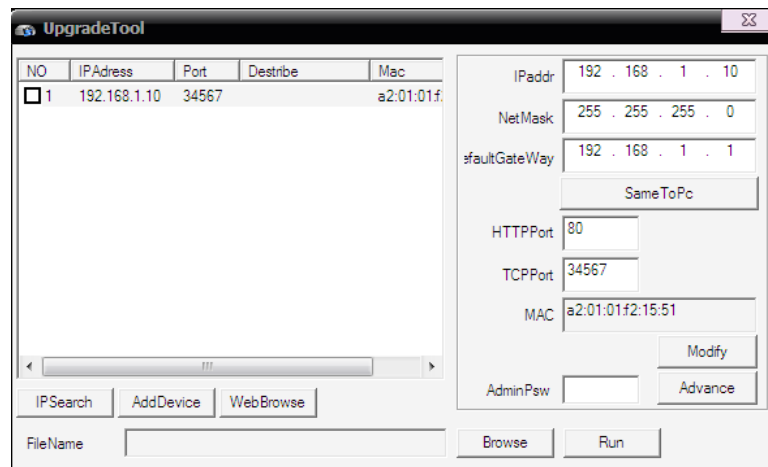


2. Работа в Сети

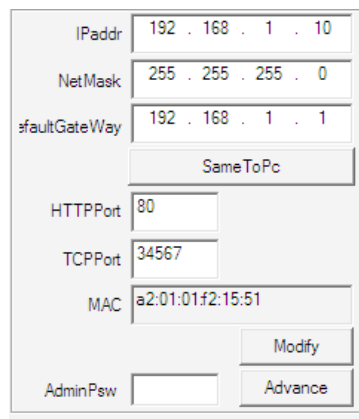
2.1 Подключение и настройка



- Убедитесь, что устройство находится в той же локальной сети что и маршрутизатор, по умолчанию IP-адрес 192.168.1.10
- Для изменения сетевых настроек камеры вам нужно установить «UpgradeTool», программа находится на компакт-диске (Английский-> ПО/English-> Software).
- Запустить UpgradeTool, нажмите «IP-Search», Вы увидите IP-адрес устройства, (см. рисунок ниже)



- Выберите устройство для изменения сетевых настроек (см. рисунок ниже)



2.2 Заводские настройки IP-камер

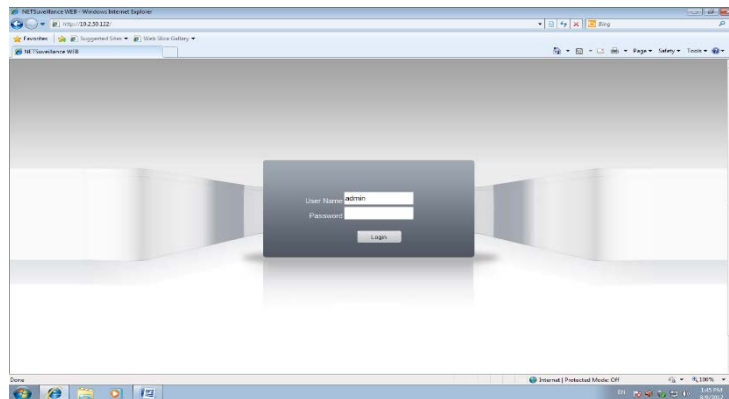
IP-адрес: 192.168.1.10
Маска подсети: 255.255.255.0
Gateway: 192.168.1.1
Имя пользователя: admin
Пароль: нет пароля



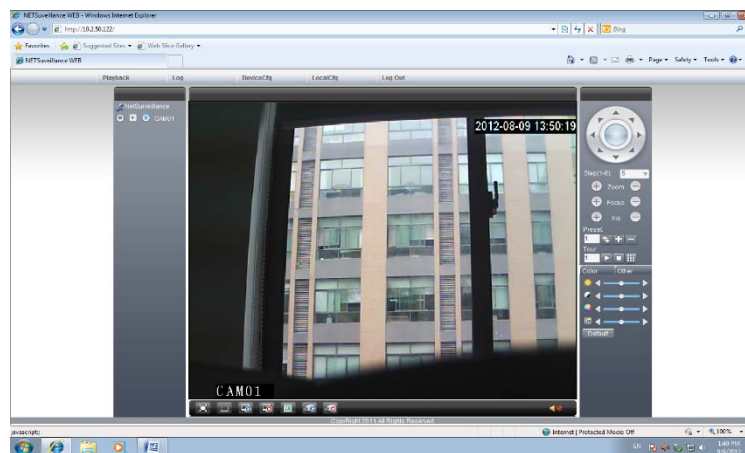
2.3 Авторизация

Откройте IE введите IP-адрес, логин и имя пользователя и пароль (см. рисунок ниже)

Окно авторизации



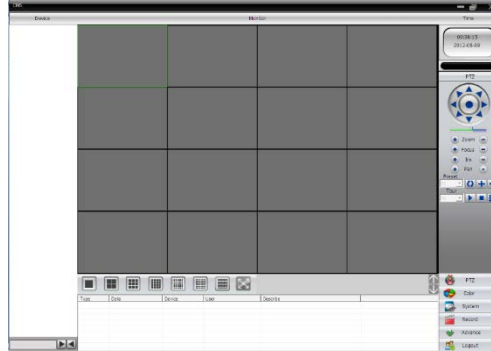
После авторизации появится изображение с камеры



2.4 Программное обеспечение

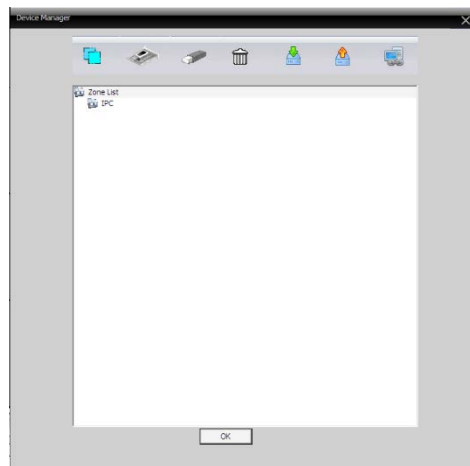
2.4.1 СМС находится на компакт-диске (Английский-> ПО/English-> Software) найти CMS 2.4.2 Установите CMS, запустите его, имя пользователя по умолчанию: super, пароль не требуется

CMS

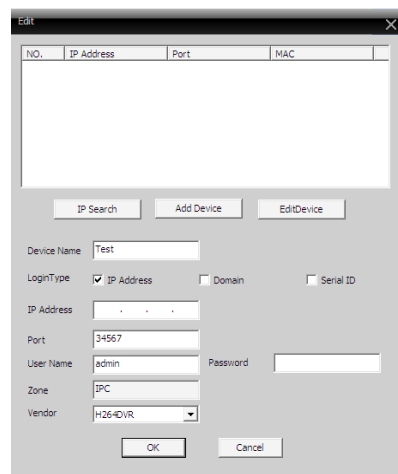


И выполните следующие действия:

2.4.2 Устройства управления (Система-> Устройства управления/System-> Device) (см. рисунок ниже)



2.4.3 Добавить IP-камеру (Add Device) (см. рисунок ниже)



2.4.4 варианты добавления IP-камер:

- IP-адрес, доменное имя, серийный номер и MAC-адрес.
- Добавьте IP-адрес/IP-поиск и вручную добавьте IP-адрес.
- IP-поиска: Выберите «IP-поиск» и выберите DVR IP-адрес, который необходимо добавить в устройство.
- Вручную добавьте IP-адрес: Нажмите кнопку «добавить устройство», затем укажите, IP-адрес, TCP порт, имя пользователя, пароль.

2.4.5 Чтобы подключить камеру дважды нажмите на имя устройства, затем выберите основной поток или дополнительный поток (см. рисунок ниже)

Устройство подключено успешно

